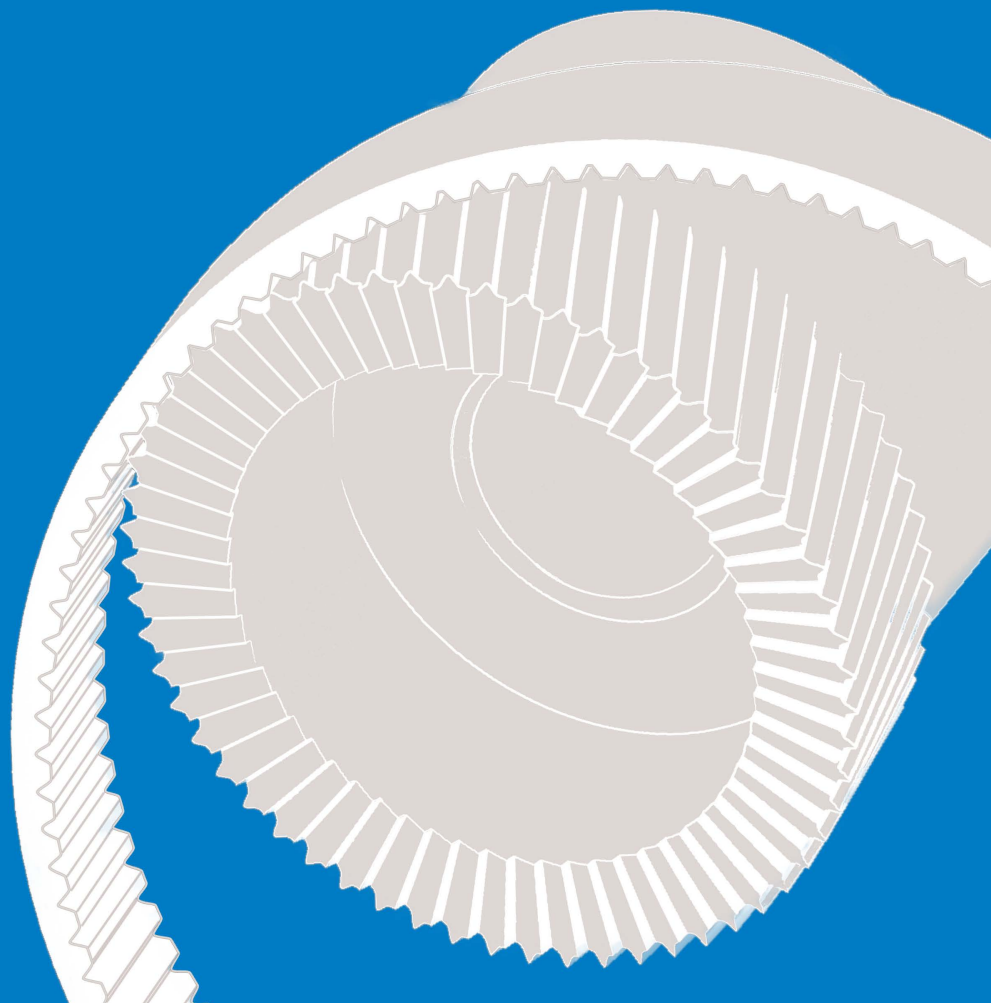


DIAMETAL

# DIA skiving

Der neue standard für Power Skiving Werkzeuge

*The new standard for Power Skiving tools*





# DIA skiving

## LÖSUNG FÜR MIKRO-GETRIEBE

Solution for micro gears

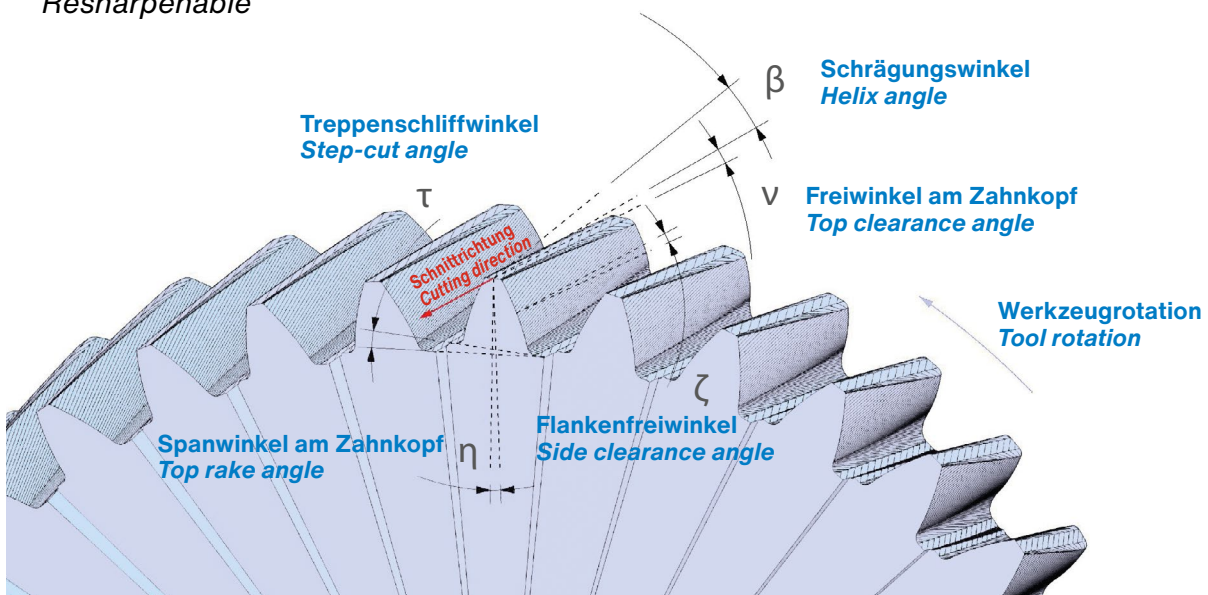
- ▶ Ab Modul  $\geq 0.030$   
*From Module  $\geq 0.030$*
- ▶ Aus Vollhartmetall  
*Solid Carbide*
- ▶ Keine Einschränkung in der Geometrie des Zahnprofil  
*No limitation in the tooth profile design*
- ▶ Technologische Herausforderung  
*Technological challenge*
- ▶ Aufsteck- oder Schaftwerkzeug  
*Tool with bore or shank*
- ▶ Beschichtung  
*Coating*



## MINIATURISIERUNG NACH DEN REGELN DER KUNST

Miniaturization state of the art

- ▶ Mögliche Ausführungen TOPPING - NO TOPPING - SEMI-TOPPING  
*Executions TOPPING - NO TOPPING - SEMI-TOPPING*
- ▶ Qualität nach DIN1829  
*Quality according to DIN 1829*
- ▶ Angepasste Winkel für alle zu bearbeitenden Materialien  
*All angles are adaptable according to the machined materials*
- ▶ Nachschärfbar  
*Resharpenable*



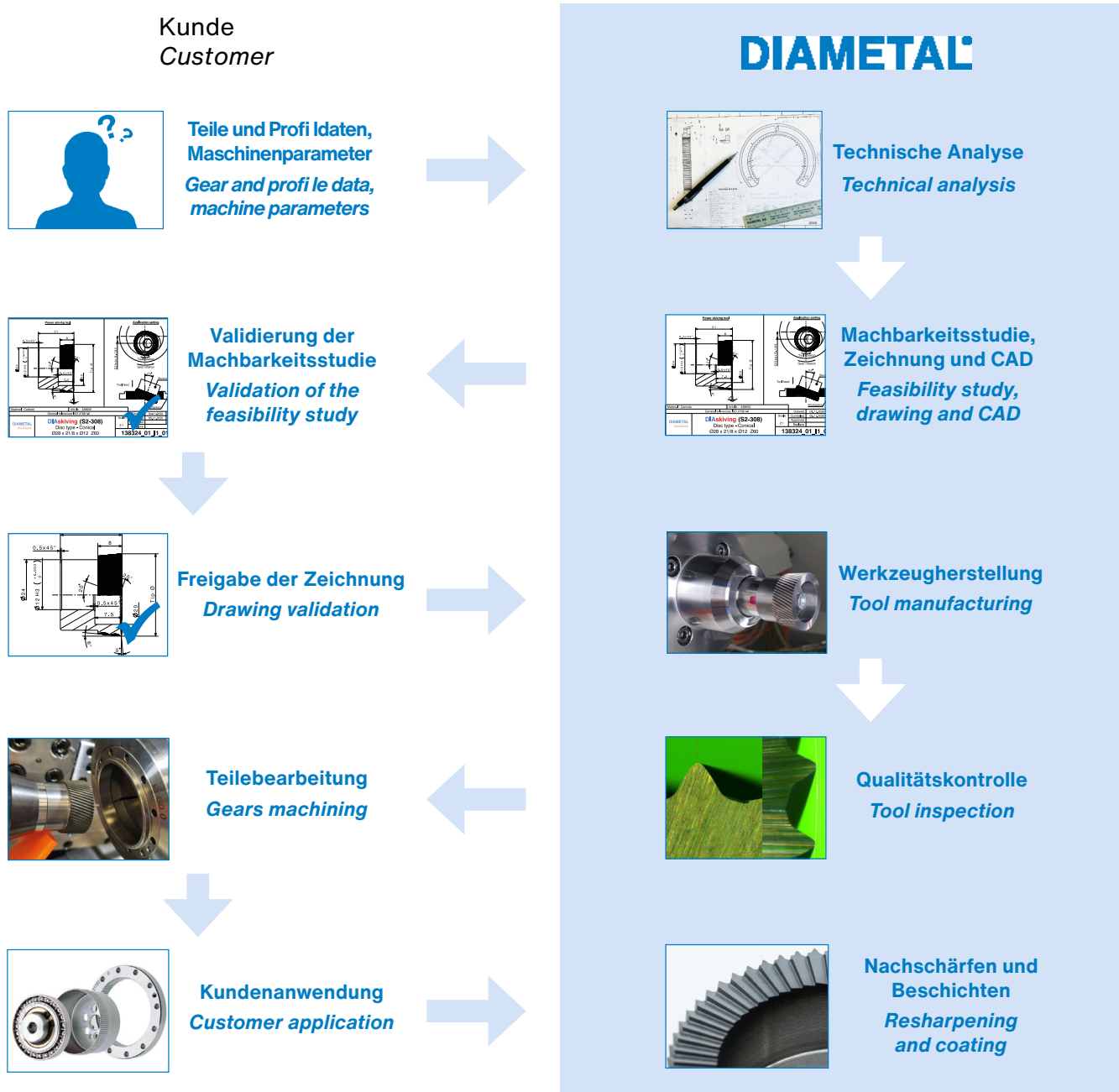
# WERKSTÜCKE TYPOLOGIEN

Types of gears

- ▶ Ab Modul > 0.030  
*From Module ≥ 0.030*
- ▶ Innen-, Aussen- oder Kronenrad Verzahnungen / gerade oder schrägverzahnt  
*Internal, external, face gears / straight or helical teeth*
- ▶ Standardprofile (DIN, AGMA, NIHS, ...) oder Sonderprofile (Harmonic Drive, ...)  
*Standard basic profiles (DIN, AGMA, NIHS, ...) or special profiles (grooves, Harmonic Drive,...)*

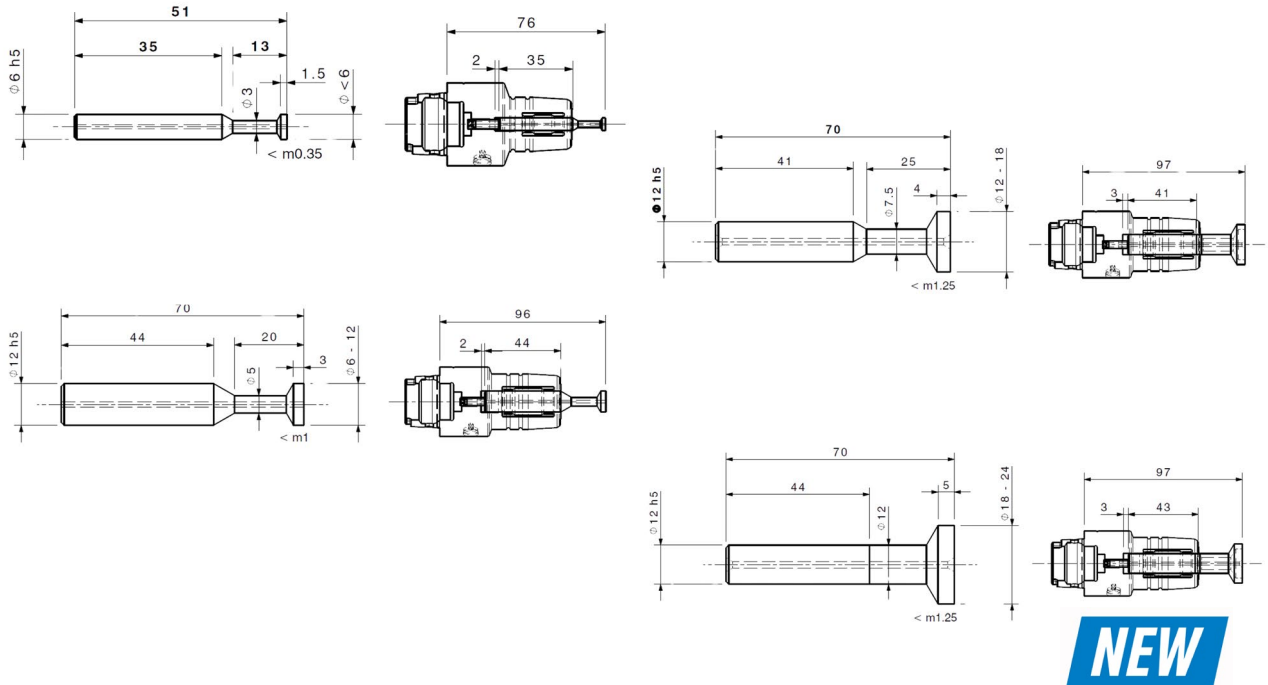
# TECHNOLOGIEKETTE

Technological chain



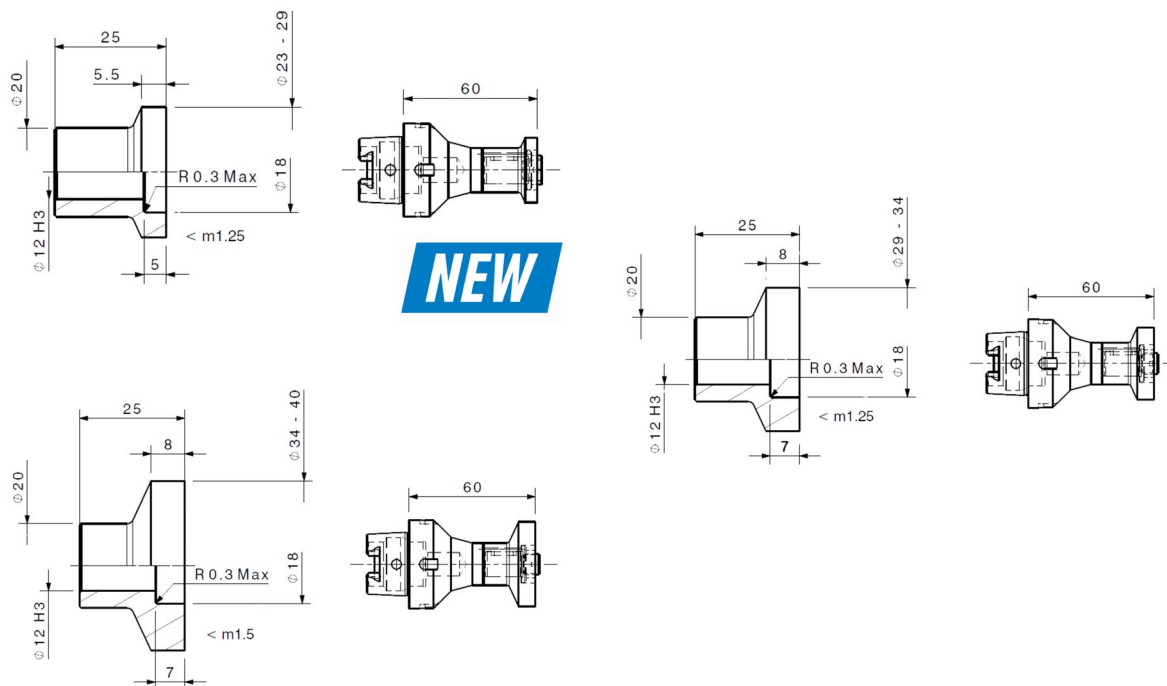
## BLANKS WITH SHAFT

In HSK-C 40 chucks



## BLANKS WITH BORE

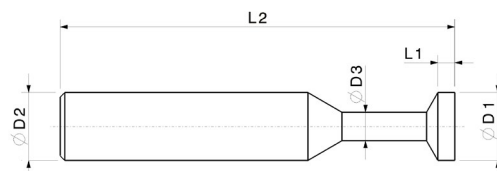
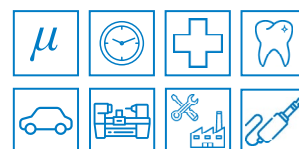
On HSK-C 40 shanks



## DER NEUE STANDARD FÜR POWER SKIVING WERKZEUGE

### THE NEW STANDARD FOR POWER SKIVING TOOLS

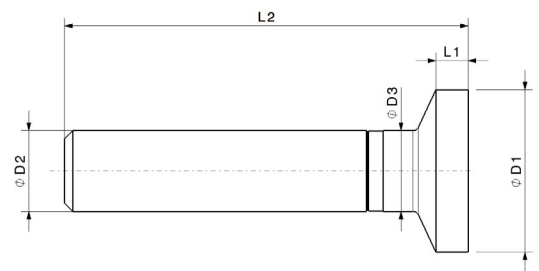
- ▶ Diaskiving Standard-Hartmetall-Rohlinge  
*Diaskiving standard stock carbide blanks*
- ▶ Werkzeugprofil massgeschneidert für Rohlinge  
*Customized tool profile for blanks*
- ▶ Schneidkopfdurchmesser bis dia 40  
*Cutting head diameters up to dia 40*
- ▶ Werkzeug auf Vollhartmetallschaft oder aufgebohrtem Hartmetallring  
*Tool on solid carbide shank or carbide bushing*
- ▶ Gebohrte Ringe werden mit HSS-Leiste und entsprechendem Befestigungssystem (Schraube und Schlüssel) geliefert.  
*Bored rings supplied with high-speed steel strip and corresponding fixing system (screw and key)*
- ▶ Werkzeuge werden in einer massgeschneiderten Verpackung aus hochwertigem Holz geliefert  
*Tools delivered in high-quality customized wooden packaging*



Type Tipo	L1	D2	L2	D3
D1 < 6	1.5	6	51	3.0
6 ≤ D1 < 12	3.0	12	70	5.0
12 ≤ D1 < 18	4.0	12	70	7.5
18 ≤ D1 < 24	5.0	12	70	12.0

# DER NEUE STANDARD FÜR POWER SKIVING WERKZEUGE

## THE NEW STANDARD FOR POWER SKIVING TOOLS



Type Tipo	L1	D2	L2	D3
$23 \leq D1 < 29$	5.0	20	100	20.0
$29 \leq D1 < 34$	8.0	20	100	20.0
$34 \leq D1 < 40$	8.0	20	100	20.0





[WWW.DIAMETAL.COM](http://WWW.DIAMETAL.COM)